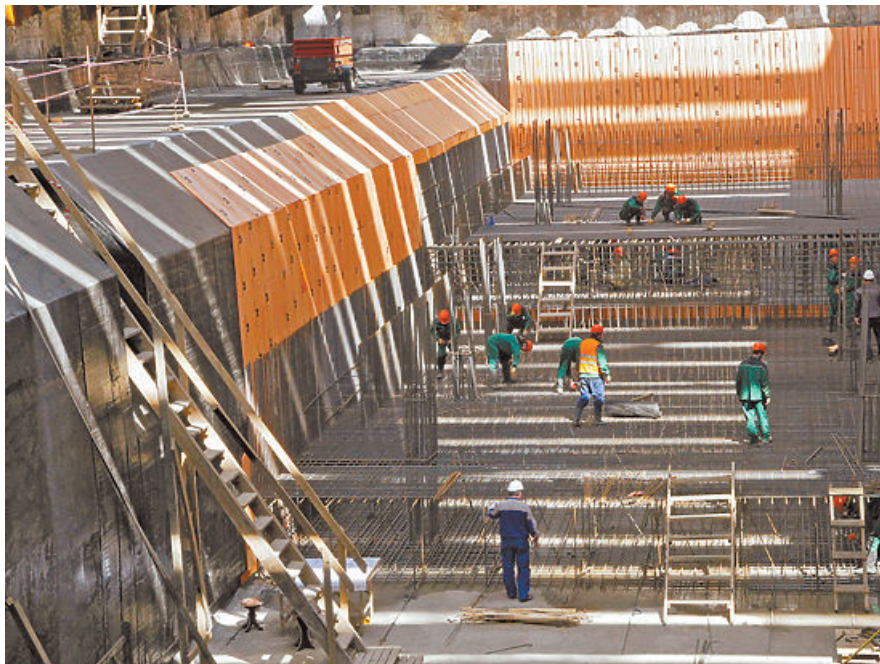


Новая станция «Шелепиха» начнет свою работу уже в 2016 году

03.07.2015



Несмотря на все трудности, с которыми приходится сталкиваться строителям новой станции метрополитена, окончание работ и запуск движения планируется в IV квартале 2016 года. Напомним, что станция «Шелепиха» является частью участка третьего пересадочного контура от станции «Нижняя Масловка» до станции «Деловой центр». Этот участок включает в себя 6 станций — «Нижняя Масловка», «Петровский парк», «Ходынское поле», «Хорошевская», «Шелепиха» и «Деловой центр».

Строительные работы по нескольким направлениям уже на стадии завершения, например, закончить работу над отрезком от «Ходынского поля» до «Хорошевской» планируется в сентябре этого года.

Адрес страницы: <http://horoshevo-mnevniki.mos.ru/presscenter/news/detail/1982962.html>

[Управа района Хорошево-Мневники](#)