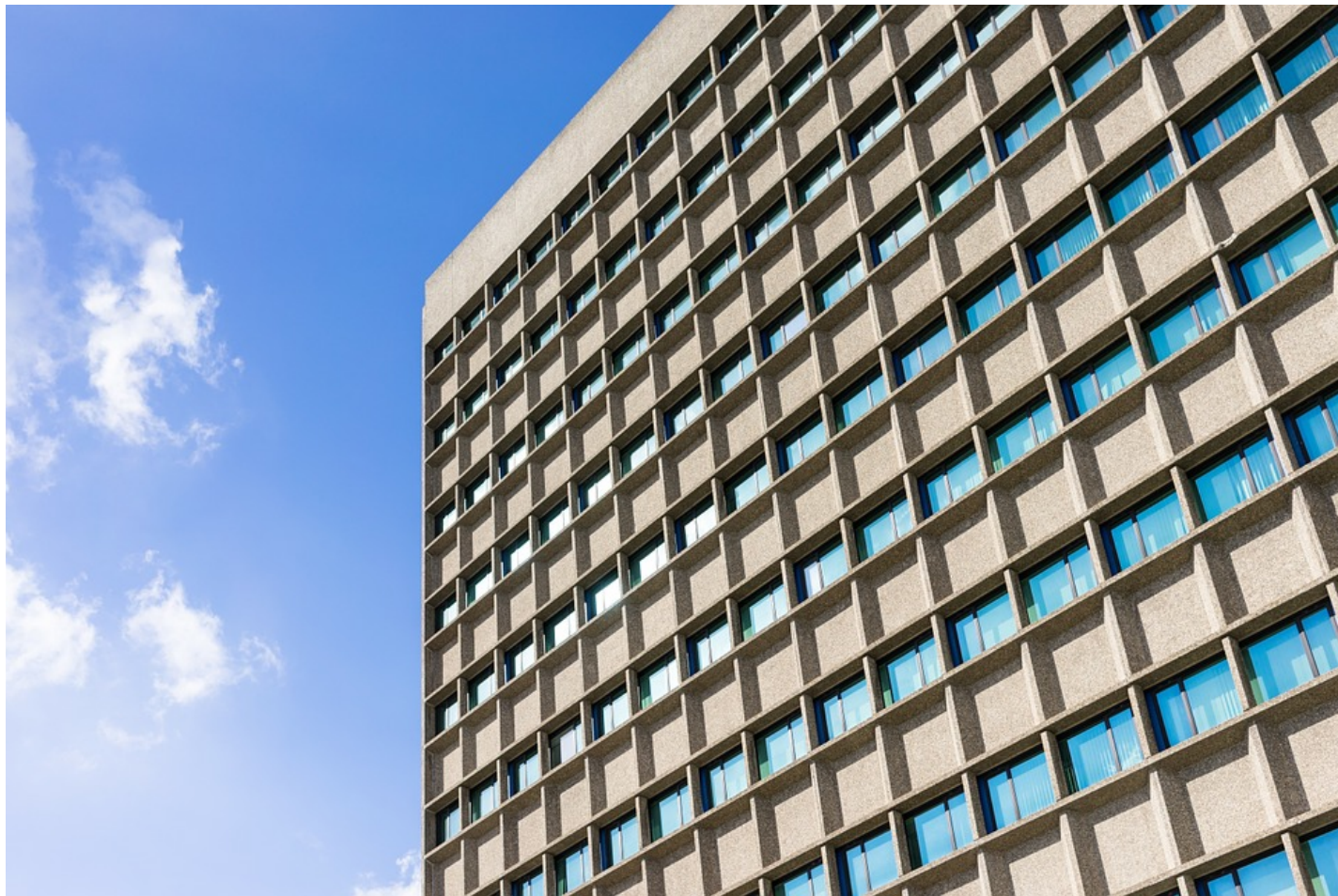


Стартовали продажи коммерческих помещений в жилом квартале «Серебряный парк», который строится в районе Хорошево-Мневники.

20.07.2018



Стартовали продажи коммерческих помещений в жилом квартале «Серебряный парк», который строится в районе Хорошево-Мневники.

Стоимость квадратного метра в коммерческих помещениях стартует от 295 тысяч рублей. Коммерческие помещения площадью от 48 кв. м до 103 кв. м расположены на первых этажах всех шести корпусов. Преимуществами являются функциональная нарезка помещений, высокие потолки и свободная планировка. Помещения имеют отдельный вход, панорамное остекление, второй свет, подключение ко всем инженерным коммуникациям.

ЖК «Серебряный парк» строится в районе Хорошево-Мневники в непосредственной близости от Серебряного бора. Проект состоит из шести корпусов переменной этажности от 10 до 20 этажей общей площадью 125 тыс. кв. м. Ввод в эксплуатацию запланирован на четвертый квартал 2019 года. (eo)

Адрес страницы: <http://horoshevo-mnevniki.mos.ru/presscenter/news/detail/7462039.html>

[Управа района Хорошево-Мневники](#)